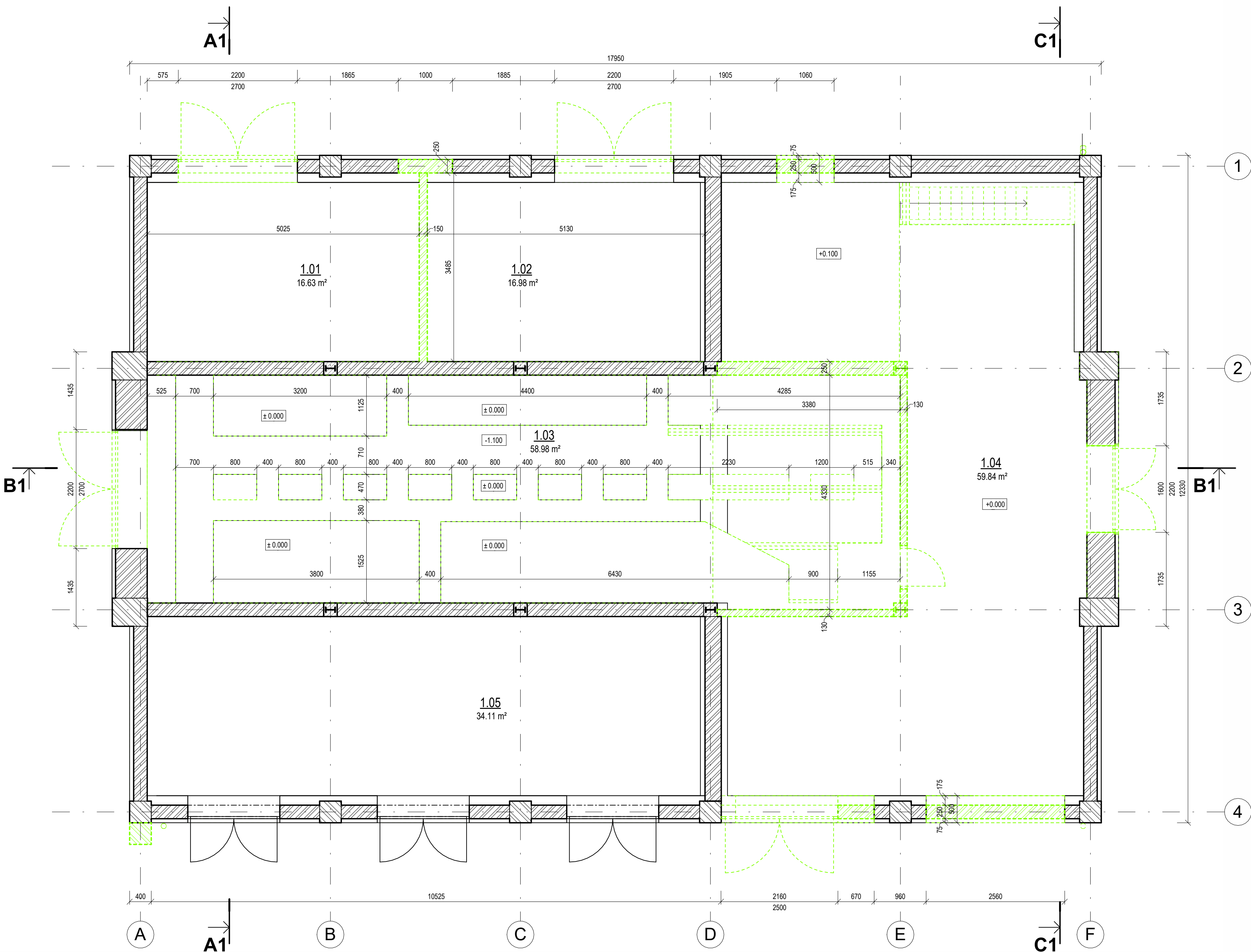


PŮDORYS 1NP – STÁVAJÍCÍ + BOURÁNÍ

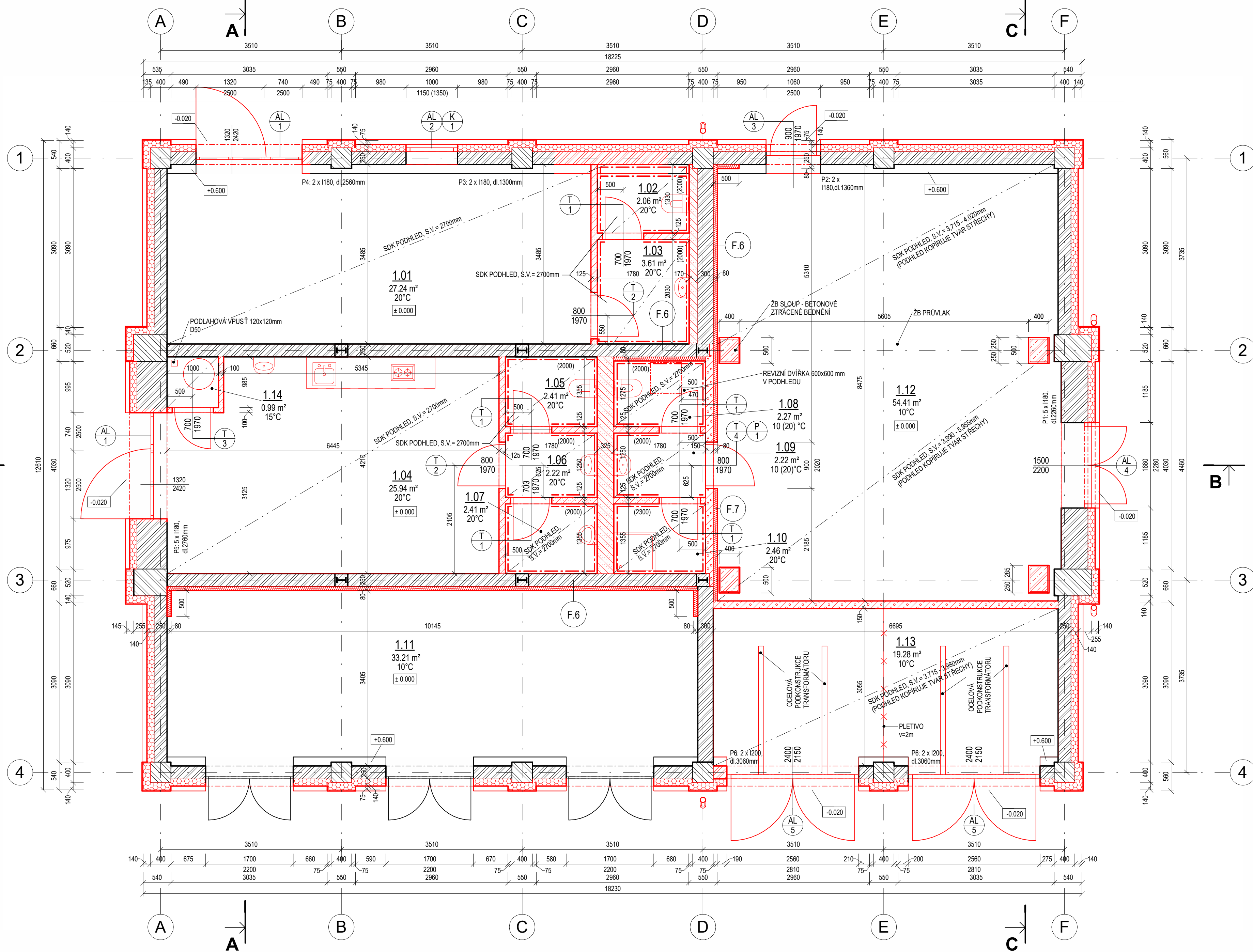
1 : 50



Tabulka místností –STÁVAJÍCÍ						
Číslo	Název	Plocha	Druh podlahy	Povrchy stěn	Povrch stropu	Poznámka
-1.01	SKLEP	72.6 m²	betonová dlažba	omítka + malba	omítka + malba	
1.01	GARAŽ č.1	16.6 m²	nezištěno	nezištěno	nezištěno	
1.02	GARAŽ č.2	17.0 m²	nezištěno	nezištěno	nezištěno	
1.03	TRAFOSTÁNÍ	59.0 m²	cementový potěr	omítka + malba	obklad + malba	
1.04	SKLAD	59.8 m²	cementový potěr	omítka + malba	obklad + malba	
1.05	ROZVODNA ČEZ DISTRIBUCE	34.1 m²	nezištěno	nezištěno	nezištěno	
Celkový součet:		259.1 m²				

PŮDORYS 1NP - NOVÝ

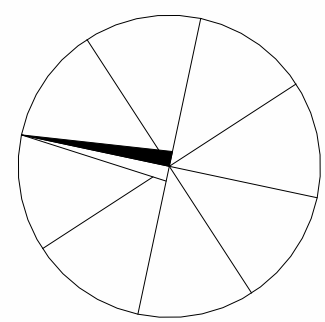
1 : 50



Tabulka místností - NOVÉ						
Číslo	Název	Plocha	Druh podlahy (protiskluzné vlastnosti)	Povrchy stěn	Povrch stropu	Poznámka
1.01	MÍSTNOST OBČANSKÉ VYBAVENOSTI	27.2 m²	keramická dlažba do interiéru dle P.1 (R9)	omítka + malba	samonos. SDK podhled L.1 + náěr	20°C
1.02	WC	2.1 m²	keramická dlažba do interiéru dle P.1 (R10)	keramický obklad 2000mm	samonos. SDK podhled L.1 + náěr (DESKY DO VLHKA)	20°C
1.03	UMÝVÁRNA	3.6 m²	keramická dlažba do interiéru dle P.1 (R10)	keramický obklad 2000mm	samonos. SDK podhled L.1 + náěr (DESKY DO VLHKA)	20°C
1.04	DENNÍ MÍSTNOST S KUCH. KOUTEM	25.9 m²	keramická dlažba do interiéru dle P.1 (R9)	keramický obklad 2000mm	samonos. SDK podhled L.1 + náěr	20°C
1.05	WC	2.4 m²	keramická dlažba do interiéru dle P.1 (R10)	keramický obklad 2000mm	samonos. SDK podhled L.1 + náěr (DESKY DO VLHKA)	20°C
1.06	UMÝVÁRNA	2.2 m²	keramická dlažba do interiéru dle P.1 (R10)	keramický obklad 2000mm	samonos. SDK podhled L.1 + náěr (DESKY DO VLHKA)	20°C
1.07	WC	2.4 m²	keramická dlažba do interiéru dle P.1 (R10)	keramický obklad 2000mm	samonos. SDK podhled L.1 + náěr (DESKY DO VLHKA)	20°C
1.08	WC	2.3 m²	keramická dlažba do interiéru dle P.1 (R10)	keramický obklad 2000mm	samonos. SDK podhled L.1 + náěr (DESKY DO VLHKA)	10 (20) °C
1.09	UMÝVÁRNA	2.2 m²	keramická dlažba do interiéru dle P.1 (R10)	keramický obklad 2000mm	samonos. SDK podhled L.1 + náěr (DESKY DO VLHKA)	10 (20) °C
1.10	SPRCHA	2.5 m²	keramická dlažba do interiéru dle P.1 (B)	keramický obklad 2000mm	samonos. SDK podhled L.1 + náěr (DESKY DO VLHKA)	20°C
1.11	ROZVODNA ČEZ DISTRIBUCE	33.2 m²	stávající - nezištěno	stávající - nezištěno	stávající - nezištěno	10°C
1.12	ROZVODNA VN A MĚNÍRNA	54.4 m²	SDK podhled L.2 a L.3 + náěr	omítka + malba	SDK podhled L.2 a L.3 + náěr	10°C
1.13	TRAFOSTANICE	19.3 m²	Ždvojená podlaha pororoš dle P.5	omítka + malba	SKD podhled L.3 + náěr	10°C
1.14	TECHNICKÁ MÍSTNOST	1.0 m²	keramická dlažba do interiéru dle P.1 (R10)	omítka + malba	samonos. SDK podhled L.1 + náěr (DESKY DO VLHKA)	15°C
Celkový součet:		180.7 m²				

LEGENDA MATERIÁLŮ:

- SÁDROKARTONOVÝ PODHLED
- CHELNÝ STROP KLENBOVÝ
- CHELNÉ ZDVO, CHLA PLNÁ PÁLENÁ
- CHELNÉ SLoupY, CHLA PLNÁ PÁLENÁ
- SÁDROKARTONOVÉ DĚLICÍ PŘÍČKY II. 125mm a 100mm
- SÁDROKARTONOVÉ INSTALAČNÍ PŘÍČKY II. 325mm a 170mm
- ZDIVO Z PÓROBETONOVÝCH TVAROVEK II.150mm
- STĚNNÝ SLoupY Z BETONOVÝCH BEDNÍČÍCH TVAROVEK VYPLNĚNÝCH BETONEM C20/25
- ŽELEZOBETON C25/30 XC2, XA1
- PROSTÝ BETON
- PODKLADNÍ BETON C12/15 X0
- NEZIŠTĚNO
- TEPELNÁ ISOLACE Z MINERÁLNÍ VLNY
- TEPELNÁ ISOLACE Z POLYSTYRENU EPS
- TEPELNÁ ISOLACE Z XPS (POUZE SOKLOVÁČAST ZDIVA)
- HUTNĚNÝ ŠTĚROKOPISKOVÝ PODSYP fr. 0-32mm, Edel 2 = min. 45 MPa
- ZÁSTYV NEKONTAMINOVANOU, NEPROPUSTNOUZEMINOU
- ROSTLÝ TERÉN
- DŘEVO - REZIVO
- FÁZE ODSTRANĚNÍDEMOLICEK-CE
- FÁZE NOVÁ K-CE



Poznámka:

Požární odolnosti jednotlivých konstrukcí a vyplní otvory viz dokumentace PBR.
Prostupy do exteriéru pod úrovní podlahyřešení dle požadavků profesních částí jádrovými vývrtky s vloženým těsněním.
Při provádění je nutné dodržovat zásady bezpečnosti a ochrany zdraví při práci.
Při výstavbě je nutné postupovat dle platných technologických pravidelvýrobce použitého systému příslušné výrobce.

±0 = 229,510 m n.m.

a)	OZN.	ZMĚNA	DATUM	PROVEDL	KONROLA
VYPRACOVAL	ING. JIŘÍ KADLČÍK				
PROJEKTANT	ING. JIŘÍ KADLČÍK				
SCHVÁLIL	ING. ROMAN LISNÍK				
KONTROLOVAL	ING. ROMAN LISNÍK				
INVESTOR	CHLA ŽS, a.s.				
MÍSTO STAVBY	OSTRAVA				
STAVBA	INFRASTRUKTURA PRO ELEKTROMOBILITU LOKALITA MÍROVÁ				
TRAKČNÍ MĚNÍRNA A ZÁZEMÍ RIDIČŮ					
PŮDORYS 1.NP					

Č. ZAK. 11499-003-000

ARCHIVNÍ ČÍSLO HP4-1-101517

LISTŮ 1

POČET A4 12

MĚŘÍTKO 1:50

POŘÁDOVÉ Č. 04